

ZARZĄDZENIE Nr 18/16

**Kierownika Ośrodka Pomocy Społecznej w Żabnie
z dnia 24 października 2016r.**

**w sprawie wprowadzenia zmian w Regulaminie Organizacyjnym Ośrodka Pomocy Społecznej
w Żabnie**

Na podstawie § 23 ust. 6 Statutu Ośrodka Pomocy Społecznej w Żabnie przyjętego Uchwałą Nr XV/165/12 Rady Miejskiej w Żabnie z dnia 24 lutego 2012r. w sprawie nadania Statutu Ośrodkowi Pomocy Społecznej w Żabnie (Dz. Urz. Woj. Małopolskiego z dnia 29 marca 2012r., poz. 1398 z późn. zm.) zarządzam co następuje:

§ 1

W Regulaminie Organizacyjnym Ośrodka Pomocy Społecznej w Żabnie wprowadzonym zarządzeniem nr 19/13 Kierownika Ośrodka Pomocy Społecznej w Żabnie z dnia 27 grudnia 2013r. w sprawie ustalenia Regulaminu Organizacyjnego Ośrodka Pomocy Społecznej w Żabnie zmienionego zarządzeniem nr 7/15 Kierownika Ośrodka Pomocy Społecznej w Żabnie z dnia 20 maja 2015r. w sprawie wprowadzenia zmian w Regulaminie Organizacyjnym Ośrodka Pomocy Społecznej w Żabnie wprowadza się następujące zmiany:

1) § 2 ust. 3 pkt 2 otrzymuje brzmienie: „2) świadczeń rodzinnych, zasiłków dla opiekunów oraz pomocy państwa w wychowywaniu dzieci”

2) § 18 otrzymuje brzmienie: „ § 18 Do zadań sekcji Świadczeń Rodzinnych i Funduszu Alimentacyjnego należy w szczególności:

- 1) prowadzenie postępowań w sprawach świadczeń rodzinnych, funduszu alimentacyjnego, zasiłków dla opiekunów oraz pomocy państwa w wychowywaniu dzieci,
- 2) prowadzenie postępowań w sprawach świadczeń rodzinnych, funduszu alimentacyjnego, sprawach dotyczących dłużników alimentacyjnych, zasiłków dla opiekunów oraz pomocy państwa w wychowywaniu dzieci,
- 3) przyjmowanie i rozpatrywanie wniosków o udzielenie świadczeń rodzinnych, funduszu alimentacyjnego, zasiłków dla opiekunów oraz pomocy państwa w wychowywaniu dzieci,
- 4) udzielenie informacji o przysługujących świadczeniach,
- 5) przygotowanie decyzji administracyjnych dotyczących świadczeń rodzinnych, świadczeń z funduszu alimentacyjnego, zasiłków dla opiekunów oraz świadczeń wychowawczych,
- 6) terminowe sporządzanie list wypłat w zakresie realizowanych zadań,
- 7) sporządzanie bilansu potrzeb w zakresie realizowanych zadań,
- 8) analiza i nadzór nad prawidłowym wykorzystaniem przyznanych środków finansowych,
- 9) prowadzenie postępowań egzekucyjnych dotyczących nienależnie pobranych świadczeń rodzinnych, świadczeń z funduszu alimentacyjnego, zasiłków dla opiekunów oraz świadczeń wychowawczych,
- 10) stała współpraca z sekcją Finansowo-Księgową w zakresie realizowanych zadań,
- 11) wydawanie zaświadczeń na wniosek osoby zainteresowanej,
- 12) prowadzenie rejestru i korespondencji w sprawach realizowanych zadań,
- 13) prowadzenie ewidencji odwołań i przekazywanie akt w tej sprawie do organów odwoławczych,
- 14) obsługa programów komputerowych,
- 15) współpraca z komornikami, organami ścigania, sądami, urzędami oraz innymi instytucjami,

- 16) sporządzanie sprawozdań,
- 17) zgłaszanie dłużników alimentacyjnych do Biur Informacji Gospodarczych,
- 18) przygotowanie i przekazywanie dokumentacji do zakładowego archiwum,
- 19) dbałość o zachowanie tajemnicy służbowej i ochrony danych osobowych,
- 20) wykonywanie innych zadań zleconych przez Kierownika.

§ 2

Ustalam Schemat Organizacyjny Ośrodka Pomocy Społecznej w Żabnie w brzmieniu załącznika do niniejszego zarządzenia.

§ 3

Traci moc załącznik nr 2 do Zarządzenia nr 19/13 Kierownika Ośrodka Pomocy Społecznej w Żabnie z dnia 27 grudnia 2013 roku w sprawie ustalenia Regulaminu Organizacyjnego Ośrodka Pomocy Społecznej w Żabnie.

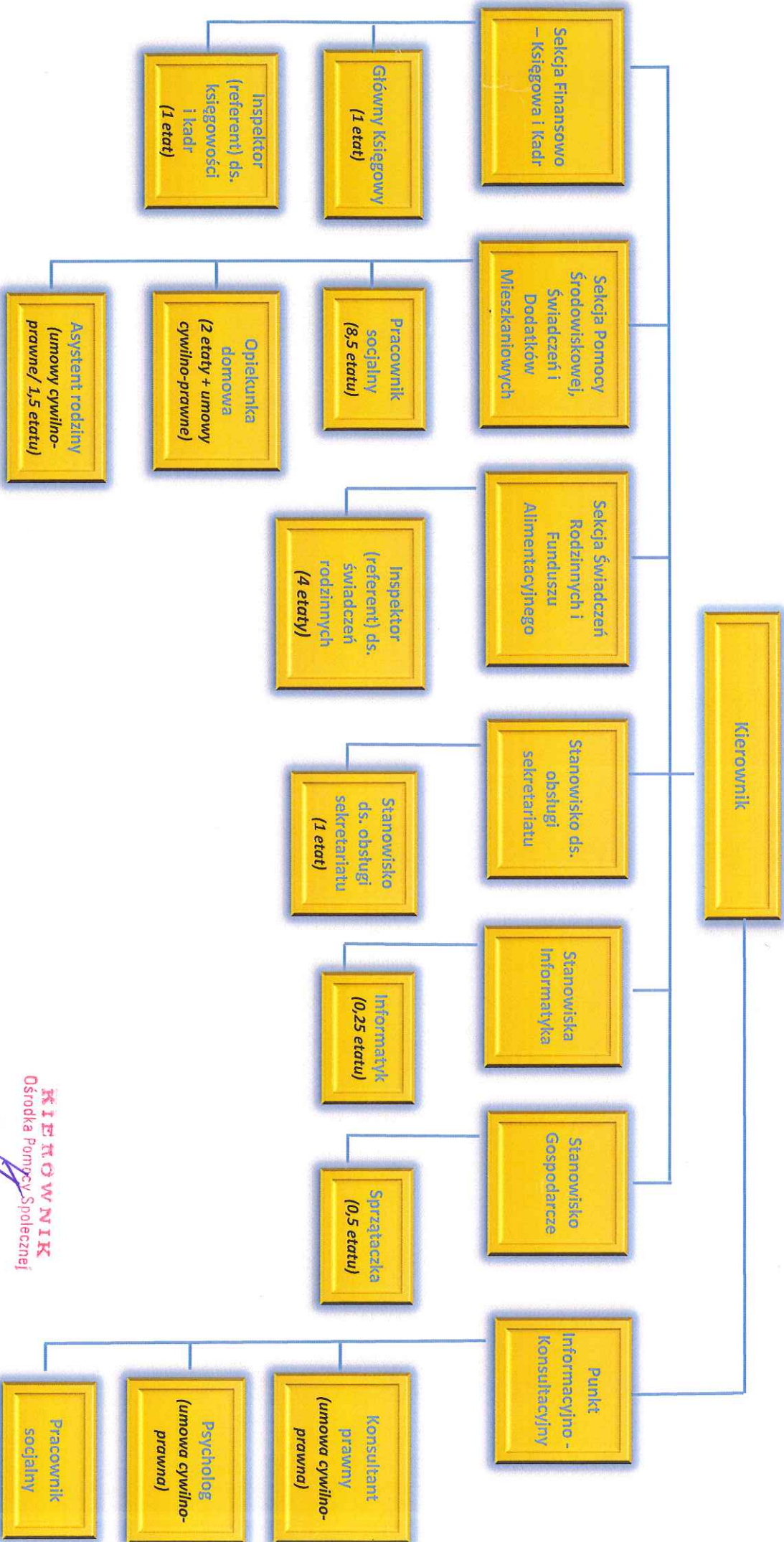
§ 4

Zarządzenie wchodzi w życie z dniem podpisania.

KIEROWNIK
Ośrodka Pomocy Społecznej
Łabno
mgr Stanisława Łabno

**OŚRODEK POMOCY SPOŁECZNEJ
W ŻABNIE**
33-240 Zabno, ul. Świętego Jana 3a
woj. łódzkie, powiat łódzki
tel: 14-645-65-60 14-645-64-33
NIP: 871-10-20-056 REGON: 850019197
e-mail: ops@zabno.pl

SCHEMAT ORGANIZACYJNY OŚRODKA POMOCY SPOŁECZNEJ W ŻABNIE



Załącznik do Zarządzenia nr 18/16
Kierownika Ośrodka Pomocy Społecznej w Żabnie
z dnia 24 października 2016 r.

KIEPOWNIK
Ośrodek Pomocy Społecznej
mgr Stanisław Łabno